

# Waldkind Anfangslied



Jo i bi eis



und du bisch eis



Gäl zäma simmer gern



Im Wald



im Wind



bim Eichelhär



Mer sind Waldchinder



Lueg üs mol a



und los das Lied



Gäl zäma tönt da schön



Bim Wald



bim Fuchs



döt spieled mer



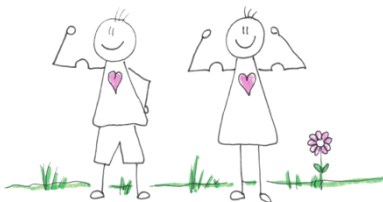
Sind als Waldchinder



Und i hälf dir



und du hälfsch mir



Gäl zäma simmer stark



heb kei Angst



chasch di losloh



es Waldchind isch für s ander do, joooo